

FYSIO-TERAPEUTEN



- Tilbyder fysisk aktivitet lige fra styrke- og konditionstræning til grounding både individuelt og i små grupper.
- Har viden om kroppens muskulatur og virken.
- Undersøger og behandler kropslige problemstillinger.

SYGEPLEJERSKEN



- Tilbyder og vejleder i medicin, dens virkning og bivirkninger.
- Hjælper dig med behovet for lægesamtaler og undersøgelser (EKG, blodprøver, TOKS ect.)
- Sygeplejersken har det koordinerende behandlingsansvar.

ERGO-TERAPEUTEN



- Hjælper med at træne dine færdigheder inden for almindelig daglig livsførelse (tøjvask, madlavning mv.)
- Kan tage med dig ud at se behov i din bolig.
- Er altid klar til at snakke med dig.

PSYKOLOGEN



- Tilbyder samtaleterapi (fx omkring din livshistorie).
- Hjælper med redskaber til personlig udvikling, samarbejde med pårørende og psykoedukation.
- Kan lave udredning fx i forhold til symptomer.

SOCIAL-PÆDAGOGEN



- Tilbyder udviklingssamtaler omkring din trivsel og udvikling, både her og nu og ind i fremtiden, udenfor psykiatrien.
- Hjælper med til, at styrke dine ressourcer til selvbestemmelse og selvforvaltning ud fra et teoretisk og erfaringsbaseret tilgang fx mestring og empowermentstrategier.
- Støtter dig til at skabe det liv du gerne vil opnå.

LÆGEN



- Tilbyder lægesamtaler, hvor I sammen sætter rammerne for din behandling herunder fx medicin og trivsel.
- Kan stille den rigtige diagnose, så han kan hjælpe dig bedst muligt.
- Hvis du oplever fysisk eller psykisk undersøgelse og behandling.

PEER-MEDARBEJDEREN



- Gennem egne erfaringer kan PEER-medarbejderen tilbyde samvær, samtale og aktiviteter.

SOCIAL-RÅDGIVEREN



- Er et bindeled mellem S6 og kommunen.
- Hjælper dig med bolig og økonomi samt beskæftigelse og uddannelse.
- Indkalder til status- og netværksmøder.

S6

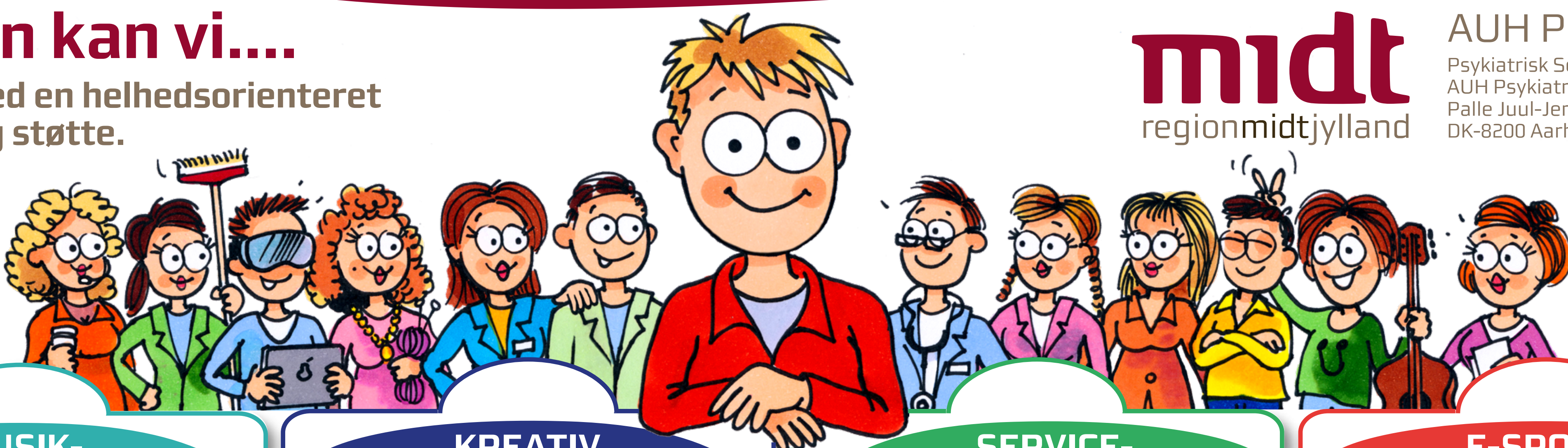
De Særlige Pladser

– Hvem, hvad, hvor...

Sammen kan vi....

Hjælpe dig med en helhedsorienteret behandling og støtte.

Sammen er vi stærkest!



midt
regionmidtjylland

AUH Psykiatrien

Psykiatrisk Sengeafsnit 6, K211
AUH Psykiatrien • Region Midtjylland
Palle Juul-Jensens Boulevard 175
DK-8200 Aarhus N

MUSIK-TERAPEUTEN



- Bruger musikken i terapeutisk øjemed; en følelsesmæssig oplevelse via musik.
- Sammen kan vi skrive en sang.
- Kan gennem musikken sænke og øge dit arousal niveau.

KREATIV MEDARBEJDER



- Tegner, maler, laver nøgleringe og smykker, dekorerer tøj og æsker m.m.
- Kan hjælpe med reparation af tøj og smykker.
- Er altid åben overfor din kreative ide.

SERVICE-ASSISTENTEN



- Hjælper med rengøring af din stue og afsnittet.
- Forbereder dagens måltider og afrydder for patienterne.

E-SPORT-INSTRUKTØREN



- Lærer dig at 'game'.
- Kan sammen med dig spille turneringer.
- Udforskning af det virtuelle univers sammen.

MISBRUGS-KONSULENTEN



- Tilbyder samtaler og undervisning om forbrug, trang og stoffers virkning.

AFDELINGS-SYGEPLEJERSKEN OG OVERLÆGEN



- Leder S6, så vi sammen kan tilbyde den bedste og mest optimale behandling.

SOSU ASSISTENTEN



- Udfører helhedsorienteret pleje og giver medicin.
- Støtter dig i at mestre hverdagen ud fra dine ressourcer.
- Støtter op omkring de miljøterapeutiske tilbud.

LÆGE-SEKRETÆREN



- Hjælper dig med store og små opgaver.
- Er god til IT.
- Skriver diktater og arkiverer journalen.