

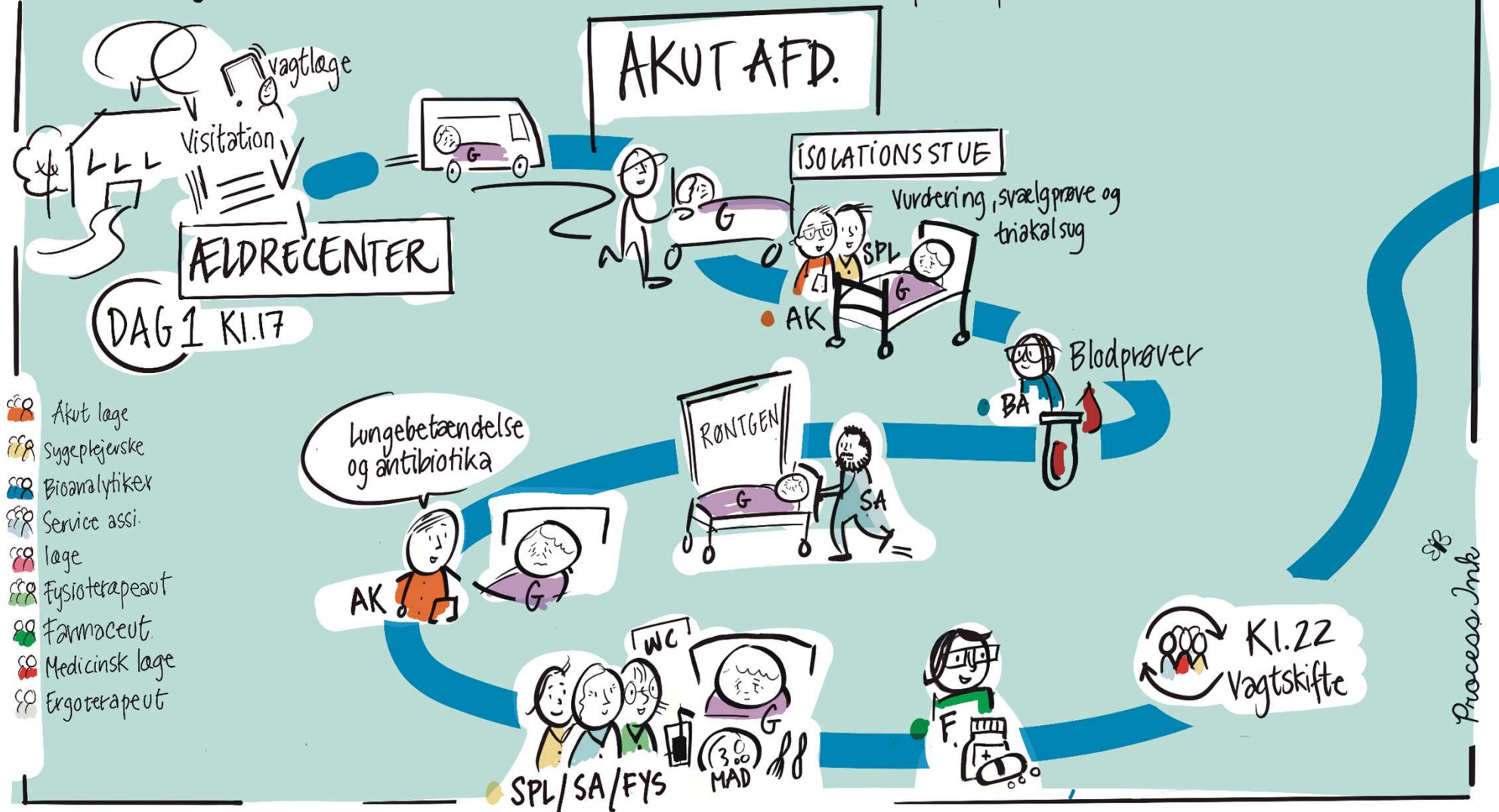
Besøg på Medicinsk afdeling i Randers

I patientens fodspor

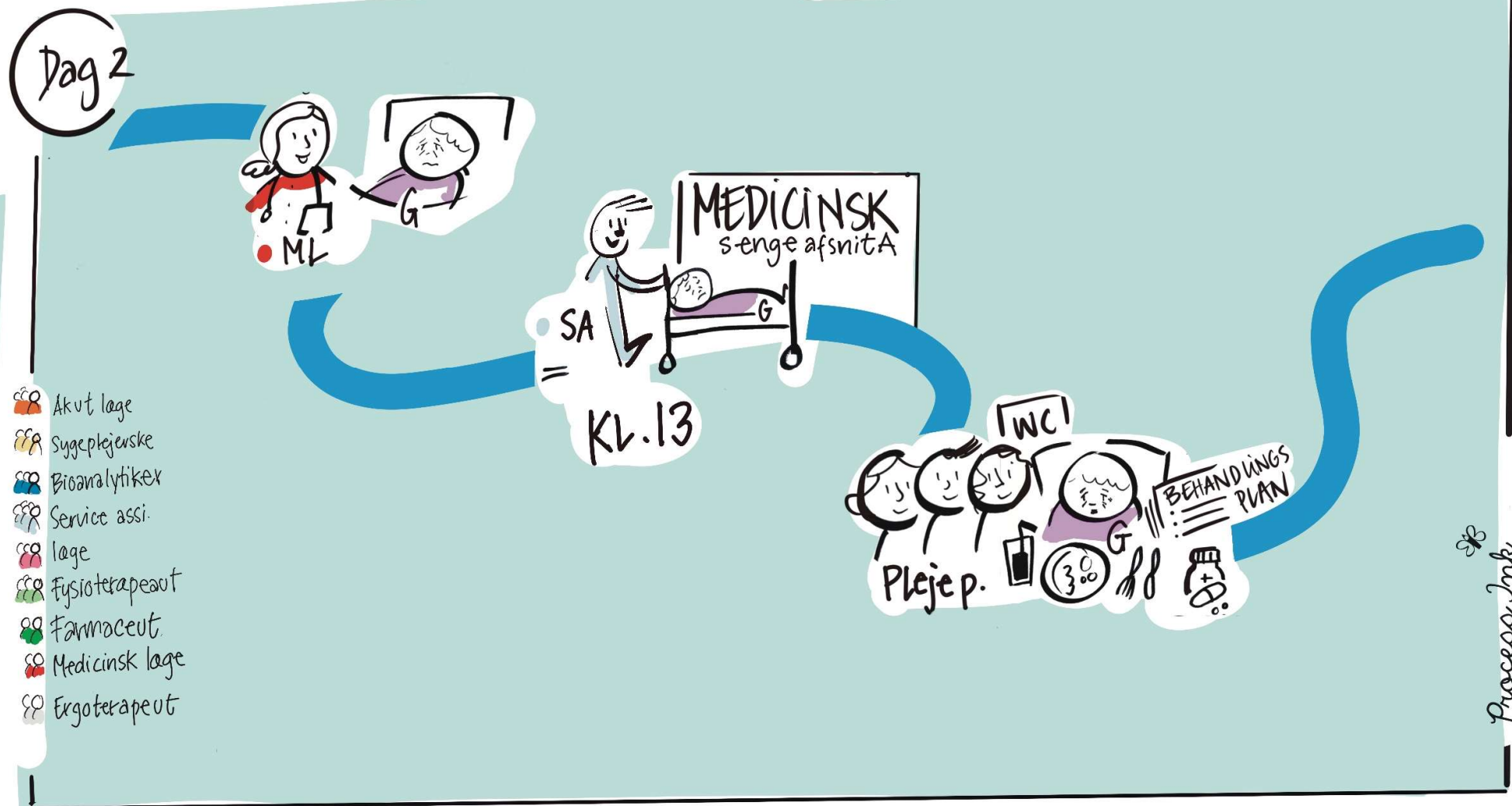
Gerda bor til dagligt på ældrecenter i trygge og gode rammer. Hun bliver respiratorisk dårlig og har feber. Lægevagten kontakter hospitalsvisitationen, og vi følger Gerda gennem to forskellige patientforløb:

- Indlæggelse i Medicinsk afdeling
- Subakut forløb i Ældresygdomsklinkken

Tidslinjen ved indlæggelse varighed på hospitalet ca 36 timer



Tidslinjen ved indlæggelse varighed på hospitalet ca 36 timer



- Akut læge
- Sygeplejerske
- Bioanalytiker
- Service assi.
- læge
- Fysioterapeut
- Farmaceut
- Medicinsk læge
- Ergoterapeut

Gerda køres til... **ÆLDRECENTER**

UDSKRIVES

• ML Stuegang

- Tilsyn + bestilling af hjemmetransport



Medicin doseres



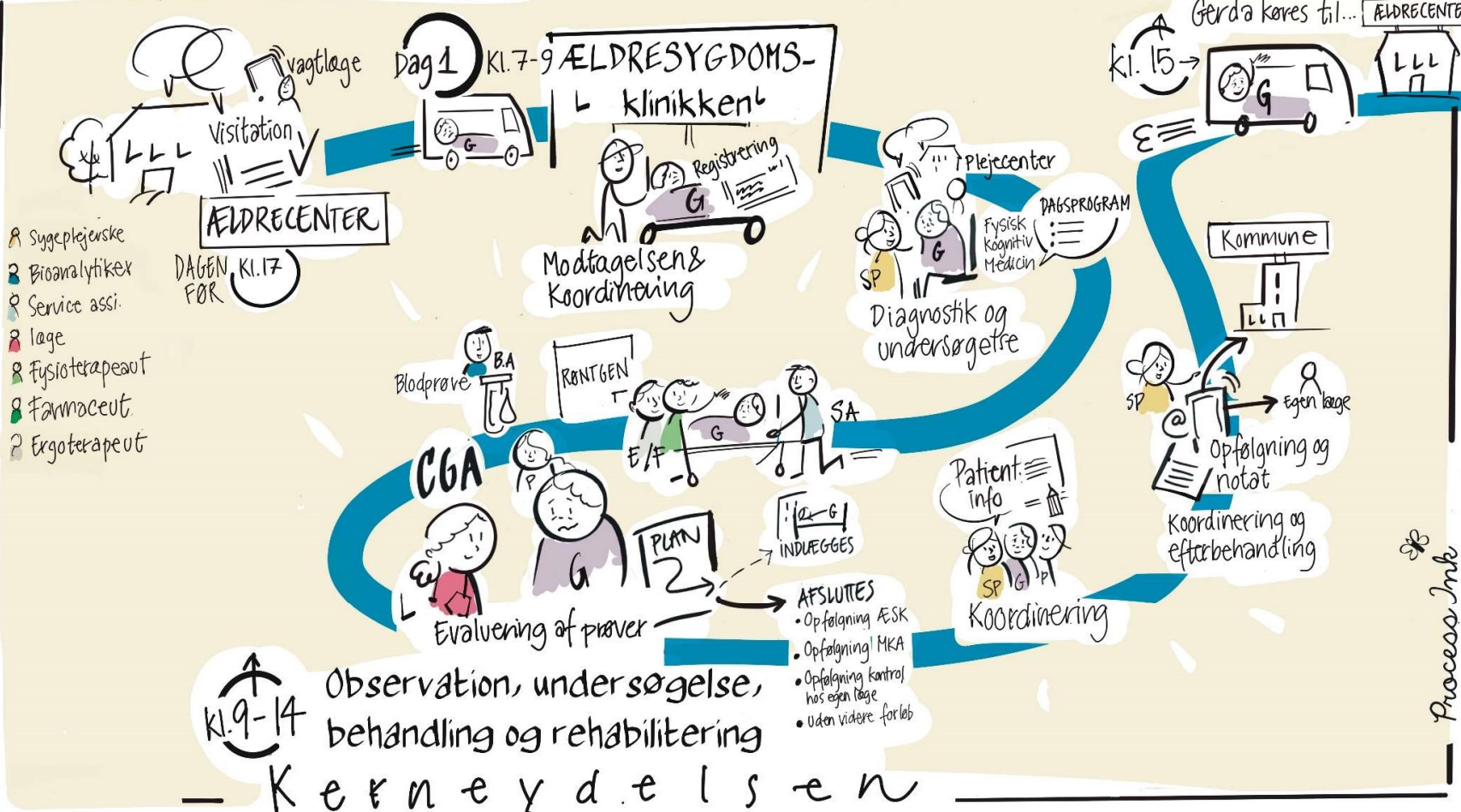
SPL
Kontakt til
plejecenter og
hjemmesygepl.

Tip

ML

Process. Inc.

Tidslinjen i Ældresygdomsklinikken varighed ca 7 timer



HVAD KRÆVER DET:

- Modige læger
- At kommunen er tryk ved forløbet i ældresygdoms-klinikken
- At blodprøver, EKG, røntgen håndteres som akut
- Fysiske rammer
- Geriatrike læger
- Dialog/visitering tidligere i patientens forløb
- patienten må ikke være for dårlig

HVAD GIVER DET:

- Færre indlæggelse
- Kortere forløb for ældre skrøbelige borgere
- øget mulighed for dialog med patienten om eget forløb. Patienten er bedre kognitiv, og kan dermed være en større del af tage beslutning om eget forløb